

Newsletter : Février 2015

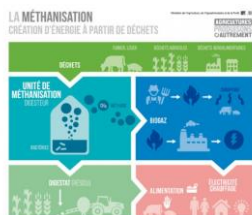
## « Le Défi pour l'Avenir » pour de nouveaux challenges durables !

Après plusieurs mois de réflexion, le nouveau Défi pour l'Avenir est en place. Ce défi, c'est une invitation pour chaque élève à agir concrètement sur les principales problématiques de notre monde d'aujourd'hui : Biodiversité, déchets, énergie, eau, vie en collectivité, alimentation.

Au programme cette année, **la météo du développement durable** : De la tempête au soleil radieux, nous avons définis 5 états météorologiques pour évaluer et visualiser au jour le jour les résultats de la classe sur les 6 points de notre défi. Pour compléter cet arsenal durable : Une cheminée à pain pour sensibiliser les enfants au gaspillage de cette denrée de base. Nous proposons aussi la méthanisation, pour que les élèves comprennent l'intérêt des différentes énergies renouvelables tout en valorisant les déchets issus des assiettes. Et enfin l'EcoCup et l'EcoBloc pour l'économie de l'eau, la réduction des déchets dans le cadre des piques niques durable et le recyclage du papier.

### A découvrir :

#### La méthanisation - infographie



Cette année PÔLE Montagne a mis en place la méthanisation, dans le cadre du Défi pour l'Avenir. Nos adhérents n'ont qu'à mettre leur refus

d'assiette dans des seaux. Nous nous chargeons de remettre ces seaux au site commun de la station d'épuration, de méthanisation, des bio-déchets et de compostage de Morillon. Comment transformer des déchets en énergie ? ... Nous avons trouvé une solution qui gaze !

### Le saviez-vous ?

#### Le Yaka poursuit sa mue

Des nouvelles portes au sous-sol pour isoler correctement le bas du chalet et profiter pleinement de la salle où trône désormais un Baby-Foot. Des sanitaires tout neufs au 1<sup>er</sup> et au 2<sup>ème</sup> étage avec détecteur pour les lumières, chasses d'eaux à double fonction, et lavabos avec capteur pour réduire le gaspillage d'eau. Des montées d'escaliers et des couloirs en mélèze et crépi, cela fait maintenant du Yaka un chalet à l'esprit montagnard !

[C'est par ici...](#)

### L'idée séjour du mois :

Séjour Neige Durable à Bellevaux (Haute-Savoie)

Un séjour dans une station-village pour combiner la pratique du ski avec une découverte authentique des patrimoines montagnards. Voici le séjour en un clin d'œil, cliquez sur l'image ci-dessous.

Planning du séjour type		Matin	Après-midi	Soirée
Ouvrez-vous à Bellevaux				Vérification et distribution du matériel de ski et de matériel de trail (ski, crampons)
Lundi Départ à 8h30	Le Défi pour l'Avenir	Cours de ski ESF		Ski des Montagnards
Mardi A la rencontre de notre site		Cours de ski ESF	La Savoie et la Haute Savoie - « Savoirs d'Érudition »	Contes et légendes des Alpes du Léman
Mercredi Séjour durablement		Cours de ski ESF	Le « Repas » d'Érudition - « Opération pour un montagnard »	Séjour de la convivialité et « Opération pour un montagnard »
Jeudi Le premier dans les neiges !		Cours de ski ESF	Jour de neige et de culture	Séjour d'histoire
Vendredi Un séjour fait pour vous	Activités sportives PÔLE Montagne	Olympiades Durables	Cours de ski ESF	Départ après le dîner

Activités réalisées par nos partenaires

### Partagez !

